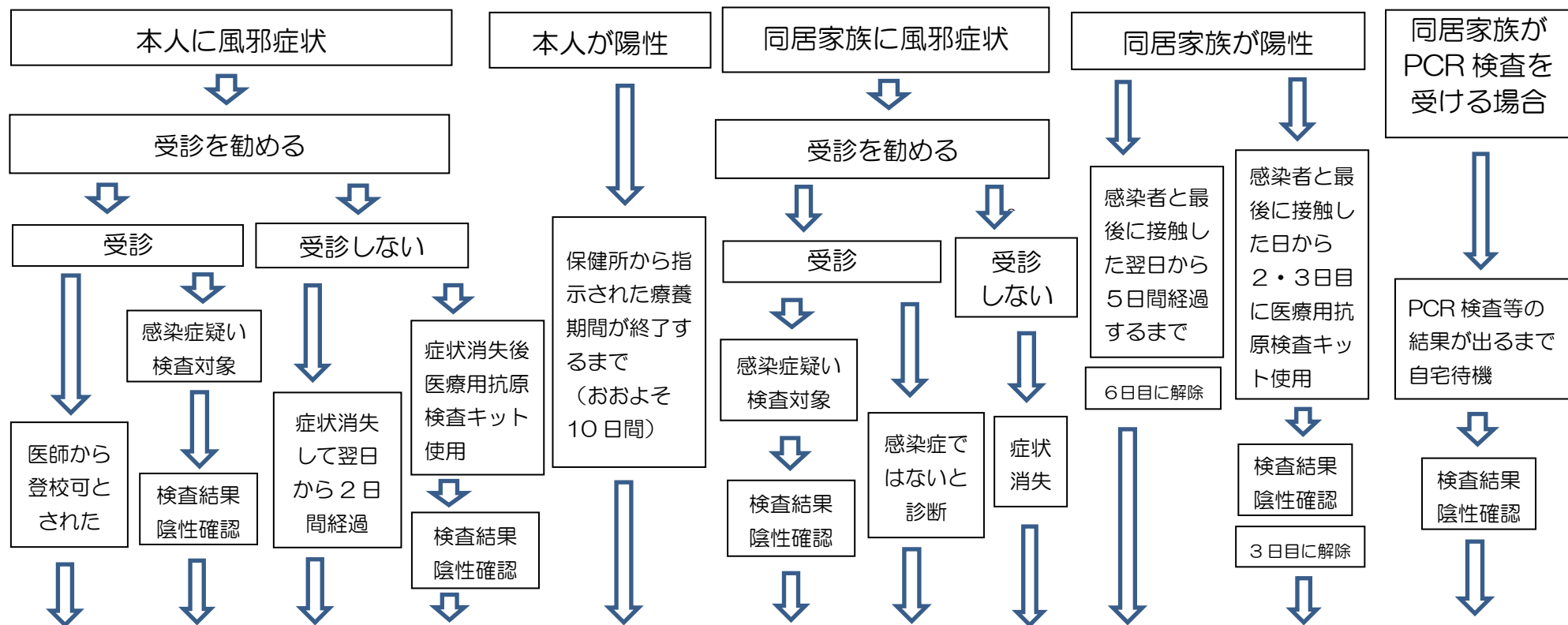


# 【出席停止に関するフローチャート】

2022年9月1日版



**登校可（学校生活 1 日をしっかりすごせるくらい元気であること）**

**登校する当日に経過報告書を提出してください。**  
 （陽性者、家庭内における濃厚接触者、有症状者は経過報告書の提出が必須です）

※児童本人、同居家族が PCR 検査等を受けている場合、検査の結果を学校へご連絡をお願いします

※文部科学省や沖縄県総務私学課のガイドラインが改訂された場合は、適宜変更します